

Digitale Geräte leichter nutzen

Personalisierung, Barrierefreiheit,
Komplexreduzierung, Kognitive Unterstützung

Microsoft Windows

Individuell anpassen

Google Android

Android ohne Ballast

Fazit



Susi, technical expert



Digitale Geräte leichter nutzen – mit den richtigen Einstellungen für mehr Komfort und Selbstständigkeit



40

[iPhone & Android seniorenfreundlich einrichten](#)

[Android aufräumen Smartphone aufräumen](#)

[Handy-Speicher voll Smartphone-Speicher voll?](#)

[Warum zu viele Apps auf dem Smartphone schaden können](#)

[Barrierefreiheitsfunktionen auf Android nutzen](#)

[Nutzen Sie das Barrierefreiheitsmenü](#)

[6 Android-Optimierungen](#)

[Startbildschirm für maximale Effizienz](#)

[Android unglaublich schlank und effizient](#)

[Einfacher Modus einschalten](#)

[Barrierefreie Webseiten-Pflicht](#)

[Windows 11 Features für mehr Barrierefreiheit](#)

[Microsoft Accessibility Windows 11 anpassen](#)

[Support Microsoft Personalisierung](#)

[Windows 11 – persönliche Einstellungen](#)

[Benachrichtigungen de-/aktivieren](#)

[Barrierefreiheitsfunktionen auf Android](#)

Digitale Geräte leichter nutzen – mit den richtigen Einstellungen für mehr Komfort und Selbstständigkeit



[Screenreader Text-zu-Sprache-Android](#)

[How to use Select to Speak descriptions](#)

[Automatische Untertitel einschalten oder ausschalten](#)

[Blitz-Benachrichtigung einschalten oder ausschalten](#)

[Display bei Benachrichtigungen aktivieren](#)

[Google Assistant mit Ein/Aus-Taste aktivieren](#)

[Mittels Voice Access das Handy über Sprachbefehle steuern](#)

[Wichtige Sprachbefehle](#)

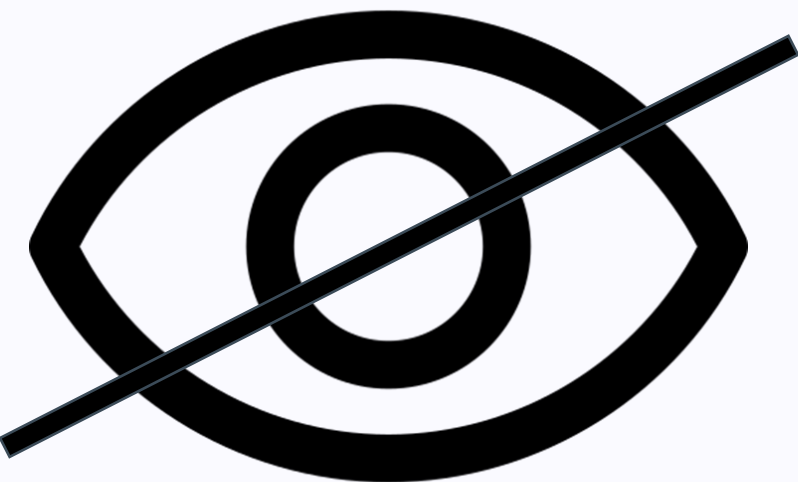
[Einfacher Modus einschalten](#)

[Gemini- der KI Assistent von Google](#)

[So räumst du dein Android Smartphone richtig auf](#)

Windows 11: Wichtige Einstellungen im Überblick

Kategorie	Einstellung	Kurzbeschreibung
Barrierefreiheit	Farben & Kontrast	Dark/Light-Mode, Akzentfarben, hoher Kontrast – Lesbarkeit und Orientierung.
Barrierefreiheit	Schriftgröße & Skalierung	Texte und Elemente vergrößern – zentrale Einstellung für gute Lesbarkeit.
Barrierefreiheit	Mauszeiger & Textcursor	Größe, Farbe und Sichtbarkeit anpassen – bei hellem Hintergrund / Sehschwäche
Personalisierung	Hintergrund & Designs	Bilder, Farben und komplette Themens anpassen – für ein angenehmes Erscheinungsbild.
Personalisierung	Sperrbildschirm	Hintergrund, Infos und Schnellzugriffe wählen – pers. Start in die Nutzung.
Personalisierung	Widgets & Schnellzugriffe	Wetter, Kalender, Nachrichten – wichtige Infos auf einen Blick oder auch nicht
Komplexreduzierung	Startmenü	Apps anheften, Ordner einblenden, Layout ordnen – Zugriff auf Wichtiges.
Komplexreduzierung	Taskleiste	Symbole ein-/ausblenden, Reihenfolge ändern – sorgt für Übersicht und weniger Ablenkung.
Komplexreduzierung	Benachrichtigungen & Fokusmodus	Regeln festlegen, welche Hinweise stören dürfen – reduziert Ablenkungen.
Komplexreduzierung	Fensterorganisation (Snap-Layouts)	Fenster automatisch anordnen – erleichtert Arbeiten, Vergleichen und Multitasking.



Bessere Lesbarkeit, weniger Anstrengung für die Augen, klare Darstellung, Vorlesen von Texten.

Funktion	Samsung-Bezeichnung	Erklärung
TalkBack (Screenreader)	TalkBack	Vorlesefunktion für alles, was auf dem Bildschirm passiert.
Select to Speak	Vorlesen oder zum Vorlesen auswählen	Einzelne Elemente antippen → werden laut vorgelesen.
Magnification	Vergrößerung	Bildschirmbereiche oder ganzen Bildschirm heranzoomen.
Font size	Schriftgröße	Text größer anzeigen.
Display size	Anzeigegröße	Symbole / Elemente größer darstellen.
High contrast text	Text mit hohem Kontrast	Bessere Lesbarkeit.
Color inversion	Farbumkehr	Farben invertieren → bessere Sichtbarkeit.
Color correction	Farbkorrektur	Anpassung bei Farbenblindheit.
Grayscale	Graustufen	Bildschirm in Graustufen anzeigen.
Dark theme	Dunkler Modus	Weniger Blendung, angenehmer für die Augen.
Extra dim	Extra dunkel	Bildschirm dunkler als die min. Helligkeit.



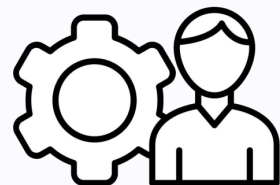
Funktion	Samsung-Bezeichnung	Erklärung
Captions & Live Caption	Untertitel & Live-Untertitel	Gesprochenes wird automatisch als Text angezeigt – bei Videos, Apps oder Anrufen.
Flash Notifications	Blitzbenachrichtigungen	Kamera-Blitz oder Bildschirm blinkt bei Anrufen und Nachrichten.
Mono Audio & Balance	Mono-Audio & Links/Rechts-Balance	Ausgleich bei Hörunterschieden zwischen linkem und rechtem Ohr.
Vibration & Haptik	Vibration / Haptisches Feedback	Wichtige Signale werden spürbar gemacht.
Hearing Aid Support	Hörgeräte	Verbindung zu kompatiblen Hörgeräten (Bluetooth LE Audio / ASHA).
Real-Time Text (RTT)	Echtzeit-Text (RTT)	Telefonieren per Text statt Sprache – für hörgeschädigte Nutzer.

- Keine wichtigen Hinweise mehr verpassen
- Bessere Verständlichkeit bei Hörverlust
- Sichere Kommunikation durch Text- und Vibrationssignale

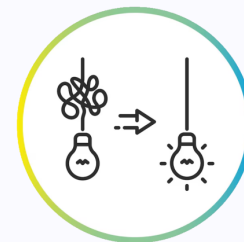
Funktion	Samsung-Bezeichnung	Erklärung
Google Assistant	Google Assistant	Digitaler Alltagshelfer: Fragen beantworten, Apps öffnen, Nachrichten diktieren, Erinnerungen setzen. Entlastet Gedächtnis und Bedienung.
Voice Access	Sprachsteuerung	Bedienung komplett per Sprache – wenn Tippen oder Wischen schwerfällt.
Easy Modus	Einfacher Modus	Große Symbole, übersichtlicher Startbildschirm, reduzierte Komplexität
Notifications	Benachrichtigungen	Störende Meldungen reduzieren. Weniger Stress, mehr Übersicht.
Gemini (Voice Input/Output)	Gemini	KI-Assistent mit Sprachsteuerung: Inhalte erklären, vorlesen, Aufgaben erledigen. Moderne kognitive Unterstützung.
Clean up	Apps ausblenden / Startbildschirm aufräumen	Unnötige Apps entfernen oder verstecken, wichtige Apps sichtbar machen. Reduziert Komplexität.



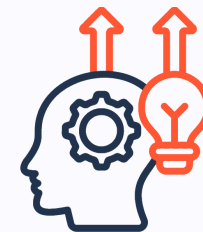
Barrierefreiheit



Personalisierung



Komplexreduzierung



Kognitive Unterstützung